

# ハイブリッド 複合クリーニング装置 NCX-250

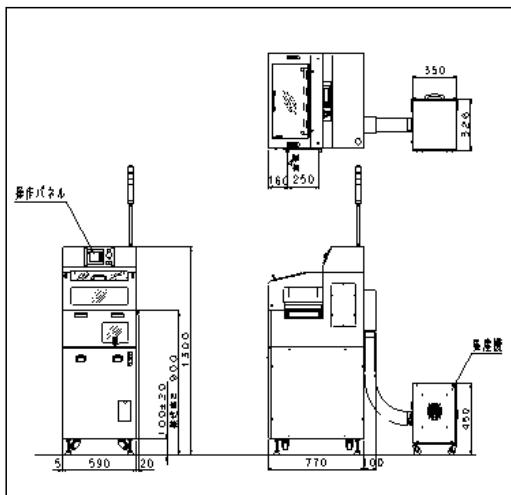
基板に付着したゴミをブラシと粘着ローラによりクリーニングします

## 特長

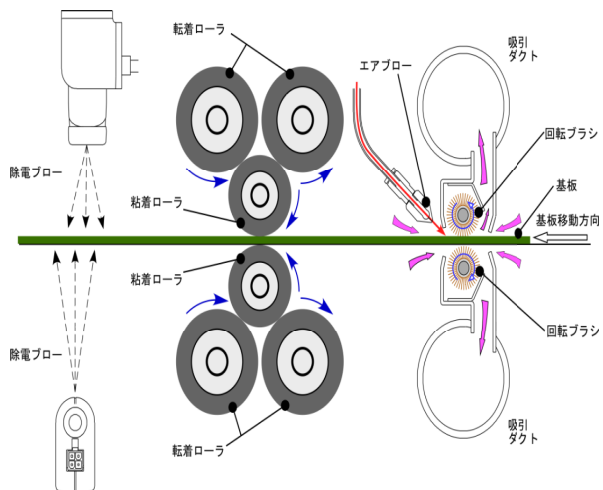
- 上下ブラシ+上下ローラによるフル装備の基板クリーニング装置です。
- ブラシによるクリーニングの後、ローラにより極めて微細な塵埃も除去します。
- ブラシ及びローラはタッチパネル操作による数値入力で高さ設定ができます。
- 上面/下面ともに実装基板のパス運転が可能です。
- 基板搬出側にイオナイザーが上面/下面に標準装備されています。



## 外形図

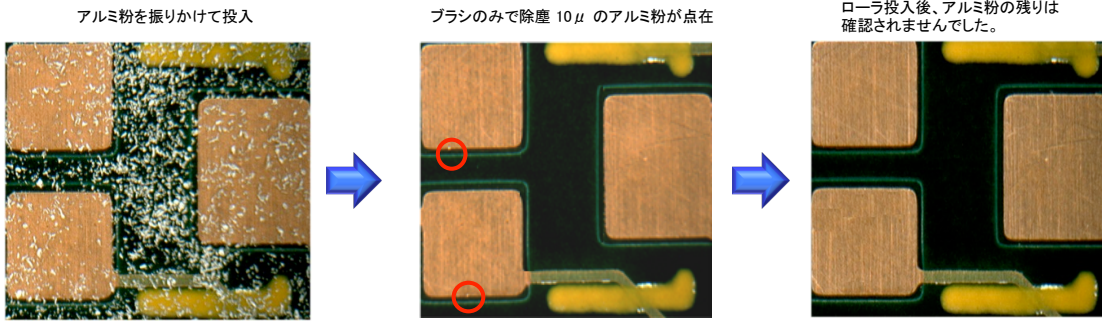


## クリーナ機構図



## 除去能力

50 $\mu$ 以下のアルミ粉を振りかけて除去能力を検証しました。



## 仕様

型式	NCX-250
外形寸法	W 615 × D 870 × H 1300mm
質量	230kg
適用基板サイズ	L 80mm × W 50mm ~ L 330mm × W 250mm
基板幅調整	クランクハンドル(脱着式)による手動調整 (デジタルインジケータ付き)
使用電源	AC100V $\pm$ 10% 3Pアース付電源コード5m付
消費電力	最大:0.5kVA
使用空気圧	0.5 $\pm$ 0.1MPa
消費空気量	100N $\ell$ /min
静電気除去装置	基板搬出側にイオナイザーが上面/下面に設置されています。
<b>ブラシ仕様</b>	
回転ブラシ構造	<p>ブラシの回転により、基板のゴミを取り除き集塵機により集塵します。</p> <ul style="list-style-type: none"> <li>●タッチパネルによりブラシの回転数が設定できます。</li> <li>●上面用のブラシと下面用のブラシが付いています。</li> <li>●上面用のブラシは、基板の板厚により数値入力で高さを設定します。</li> <li>●運転モードにより、ブラシユニットが上昇/下降を自動で行います。</li> </ul>
ブラシ材質	アクリル繊維に硫化銅を化学結合させた有機導電性繊維を使用しています。
エアブロー機構	スリットノズル式 30 $\mu$ mの隙間から噴出するエアにより、スルーホールに入り込んでいるゴミやクズを除去します。
集塵機寸法(別置き)	W 326 × D 350 × H 450mm
<b>ローラ仕様</b>	
粘着ローラ構造	<p>粘着ローラにより基板の両面を同時に強力クリーニングします。</p> <ul style="list-style-type: none"> <li>●上面・下面に粘着ローラが各1本付いており、ゴミを付着させて除去します。</li> <li>●上面・下面に転着ローラが各2本付いており、粘着ローラに付着したゴミを転着させます。</li> <li>●合計6本のローラにより、基板の両面をクリーニングします。</li> <li>●粘着ローラに付着したゴミは、専用のクリーニング液で洗浄することにより、一定の粘着力を保ちます。</li> <li>●粘着ローラは、基板の板厚により数値入力で高さを設定します。</li> <li>●運転モードにより、ローラユニットが上昇/下降を自動で行います。</li> </ul>
粘着ローラ材質	粘着ゴムは、ブチルゴムを主成分とした合成ゴムを使用しています。 基板の表面に影響を与えずに、凹凸の表面にもくまなく密着します。
付属品	●小型集塵機 ●集塵用ホース ●クリーニング液1本
オプション	●コンベア幅 自動調整 ●集塵機 排気へパフィルター ●予備ブラシ ●予備ローラ 他

株式会社 **ナガオカ製作所**  
本社工場にて認証取得



- 本社工場 : 長野県北佐久郡立科町大字芦田1829  
TEL: 0267-56-1259 FAX: 0267-56-3411
- 関西営業所: 兵庫県神戸市中央区磯辺通4丁目2番地8号田嶋ビル8F  
TEL: 078-241-7955 FAX: 078-241-7966
- 関連会社 : 長岡電子装備(蘇州)有限公司  
TEL: 86-512-6808-7061 FAX: 86-512-6808-7063

<http://www.nagaokass.co.jp>

※仕様及び外観は改良のため予告なく変更することがありますのでご了承ください。